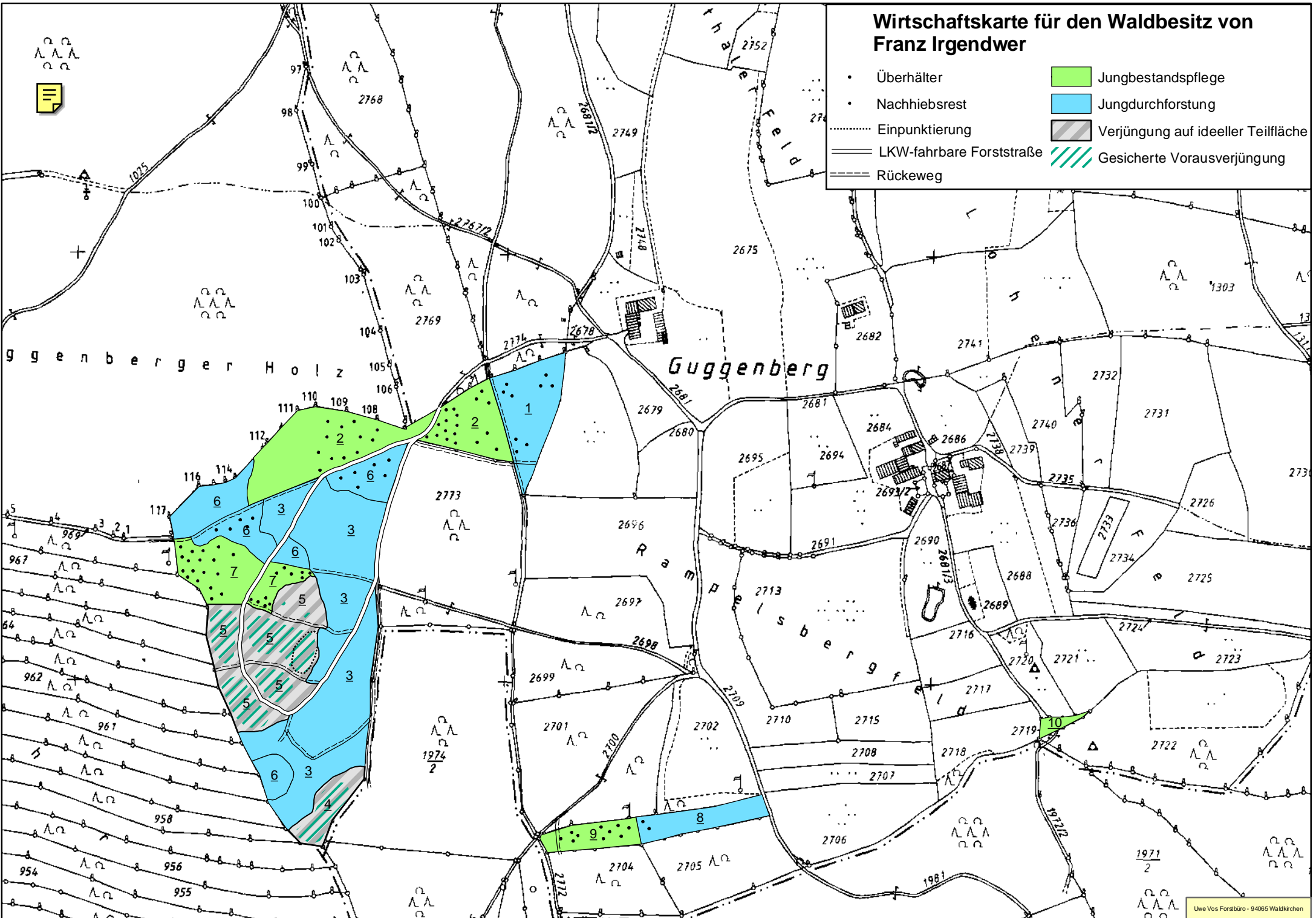


# Wirtschaftskarte für den Waldbesitz von Franz Irgendwer

- Überhälter
- Nachhiebsrest
- ..... Einpunktierung
- LKW-fahrbare Forststraße
- - - - Rückeweg
- Jungbestandspflege
- Jungdurchforstung
- Verjüngung auf ideeller Teilfläche
- Gesicherte Vorausverjüngung



**Eigentümer:** Franz Irgendwer  
Murmelberg 4, 94065 Waldkirchen  
**Mitgliedsnr.:** 1

**Flächenstand:**

Gemarkung	Fl.Nr.	Lage	Waldfläche nach Kataster (ha)	Tatsächliche Waldfläche
Schiefweg	2703		0,6130	
	2719		0,0540	
	2771		2,4870	
	2775		7,3800	
<b>Summe:</b>			<b>10,5340</b>	<b>9,1970</b>

**Verwendete Ertragstafeln:**

Ahorn	Esche Wimmenauer/Schwapp.
Buche	Buche mDF Wiedemann
Erle	Schwarzerle Mitscherlich
Esche	Esche Wimmenauer/Schwapp.
Fichte	Assm.-Franz Oberes Ertrniveau
Kiefer	Kiefer mDF Wiedemann
Sonstige Lbb.	Birke Schwappach
Tanne	Tanne mDF Hausser

**Nutzbare Holzmengen nach Baumarten und Sortimenten (Efm.o.R.):**

Leitsortiment		Fichte	Kiefer	Summen
Stammholz lang	L 2a		31	31
	L 2b	37	32	69
	L 3a	31	69	100
	L 3b	437	30	467
Abschnitte	L 2a	139		139
Brennholz		98	54	152
<b>Summen</b>		<b>742</b>	<b>216</b>	<b>958</b>

**Waldort:** Irgendwer, Gemarkung Schiefweg, Bestand Nr. 1

Fläche: 0,70 ha Massenermittlung: Relaskop-Kluppung

### BESTANDSBESCHREIBUNG:

Bestandsform: Fi-Ah-Bestand mit Fi, Ah-U/Z

Alter: 28 Jahre (15-32)

Bestockungsgrad: 1,40

Baumart	Anteil %	Bonität	Vorrat/ha	Zuwachs/ha	Vorrat/fl	Zuwachs/fl
Fichte	76,0	40,0	177,6 fm	22,3 fm	124,3 fm	15,6 fm
Ahorn	24,0	1,0	27,2 fm	2,9 fm	19,0 fm	2,0 fm
	Summe:		204,8 fm	25,2 fm	143,4 fm	17,6 fm

Mischung: einzeln, truppweise

Schluss: stufig geschlossen, mit einzelnen Lücken

Mit einzelnen Ei und älteren Fi; Lbb (unteres Alter) vor allem im S und SW (Es, Kir); im Norden mit Bu unterpflanzt; südlich vom Rückeweg Hütte mit Anpflanzung;

Überhälter: 10 fm

### MASSNAHMEN:

Nutzungsart: Jungdurchforstung, Hiebsruhe

Nutzung von ZE oder wenn gewünscht der Überhälter - ansonsten Hiebsruhe;

Maßnahme	Anzahl	Einheit	BA-Bezug	Sortiment	Aufwand pro Einh.	Ertrag pro Einh.	Netto pro Einh.	Netto gesamt
Endnutzung	6	Festmeter	Ki	Stammholz lang L3b				
Endnutzung	4	Festmeter	Ki	Brennholz				

**Waldort:** Irgendwer, Gemarkung Schiefweg, Bestand Nr. 2

Fläche: 1,40 ha

Massenermittlung: Ertragstafel

### BESTANDSBESCHREIBUNG:

Bestandsform: Fi-Ta-Bu-Lb-Bestand

Alter: 12 Jahre (6-20)

Bestockungsgrad: 1,00

Baumart	Anteil %	Bonität	Vorrat/ha	Zuwachs/ha	Vorrat/fl	Zuwachs/fl
Fichte	35,0	36,0	0,0 fm	0,0 fm	0,0 fm	0,0 fm
Tanne	25,0	1,5	0,0 fm	0,0 fm	0,0 fm	0,0 fm
Buche	20,0	1,5	0,0 fm	0,0 fm	0,0 fm	0,0 fm
Sonstige Lbb.	20,0	1,0	0,0 fm	0,0 fm	0,0 fm	0,0 fm
Summe:			0,0 fm	0,0 fm	0,0 fm	0,0 fm

Mischung: einzeln - gruppenweise

Schluss: geschlossen

Mehrere Er, Ei, As, Bi, Vob, Li, REi, Ah, Els, Rob, Msq, Ki, Dou; örtlich mit JD-Charakter;

Nachhiebsreste : 20 fm

Überhälter: 80 fm

### MASSNAHMEN:

Nutzungsart: Jungbestandspflege, 1,0 x

	Massenansatz/ha	Massenansatz/Fläche
1. ZA	0,0 fm	0 fm

Pflegefläche: 1,4 ha

Die Nutzung der Überhälter und Nachhiebsreste ist möglich;

Maßnahme	Anzahl	Einheit	BA-Bezug	Sortiment	Aufwand pro Einh.	Ertrag pro Einh.	Netto pro Einh.	Netto gesamt
Endnutzung	50	Festmeter	Ki	Stammholz lang L3a				
Endnutzung	30	Festmeter	Ki	Brennholz				
Endnutzung	13	Festmeter	Fi	Stammholz lang L2b				
Endnutzung	7	Festmeter	Fi	Brennholz				
Jungbestandspflege	1,4	Hektar						

**Waldort:** Irgendwer, Gemarkung Schiefweg, Bestand Nr. 3

Fläche: 2,60 ha Massenermittlung: Relaskop-Kluppung

**BESTANDSBESCHREIBUNG:**

Bestandsform: Fi-Bestand mit Fi-U/Z  
 Alter: 43 Jahre (35-50)  
 Bestockungsgrad: 0,62

Baumart	Anteil %	Bonität	Vorrat/ha	Zuwachs/ha	Vorrat/fl	Zuwachs/fl
Fichte	100,0	40,0	220,2 fm	14,4 fm	572,5 fm	37,4 fm
Summe:			220,2 fm	14,4 fm	572,5 fm	37,4 fm

Schluss: licht geschlossen bis geschlossen mit einzelnen Lücken

Mit einzelnen Ki, Ta; örtlich mit Ta und Bu unterpflanzt - so auch im Bereich der östlichen Grenze; partienweise mit AD-Charakter; am Altholzrand im Süden jünger;

**MASSNAHMEN:**

Nutzungsart: Jungdurchforstung, 1,0 x

	Massenansatz/ha	Massenansatz/Fläche
1. ZA	71,0 fm	185 fm

Pflegefläche: 2,6 ha

Maßnahme	Anzahl	Einheit	BA-Bezug	Sortiment	Aufwand pro Einh.	Ertrag pro Einh.	Netto pro Einh.	Netto gesamt
Jungdurchforstung	139	Festmeter	Fi	Abschnitte L2a				
Jungdurchforstung	37	Festmeter	Fi	Brennholz				

**Waldort:** Irgendwer, Gemarkung Schiefweg, Bestand Nr. 4

Fläche: 0,30 ha Massenermittlung: Relaskop-Kluppung

**BESTANDSBESCHREIBUNG:**

Bestandsform: Ki-Fi-Bestand  
 Alter: 85 Jahre (70-100)  
 Bestockungsgrad: 0,52

Baumart	Anteil %	Bonität	Vorrat/ha	Zuwachs/ha	Vorrat/fl	Zuwachs/fl
Kiefer	58,0	1,0	96,7 fm	1,7 fm	29,0 fm	0,5 fm
Fichte	42,0	32,0	117,1 fm	2,3 fm	35,1 fm	0,7 fm
Summe:			213,8 fm	4,0 fm	64,1 fm	1,2 fm

Haubarkeitsertrag pro Hektar: 233,8 fm

Vorausverjüngung: Fi 30% der Fläche  
 Bu 20% der Fläche  
 Ta 10% der Fläche

Mischung: einzeln, truppweise  
 Schluss: licht geschlossen - lückig

Auch Er, Els, Vob an der Verjüngung beteiligt;

**MASSNAHMEN:**

Nutzungsart: Verjüngungsnutzung auf Teilfläche

	Verjg.-Sollfläche	geplante realisierbare Masse
1. ZA	100 % = 0,3 ha	50 % = 35 fm

Bestockungsziel: Fi-Bu-Ta-Bestand  
 Verjüngungsziel: Fi 50, Bu 30, Ta 20

Fortführen der Verjüngung unter Schirm; dem Lichtbedürfnis der Verjüngung entsprechend nachlichten;

Maßnahme	Anzahl	Einheit	BA-Bezug	Sortiment	Aufwand pro Einh.	Ertrag pro Einh.	Netto pro Einh.	Netto gesamt
Endnutzung	31	Festmeter	Fi	Stammholz lang L3a				
Endnutzung	4	Festmeter	Fi	Brennholz				

**Waldort:** Irgendwer, Gemarkung Schiefweg, Bestand Nr. 5

Fläche: 1,50 ha Massenermittlung: Relaskop-Kluppung

**BESTANDSBESCHREIBUNG:**

Bestandsform: Fi-Ki-Bestand  
 Alter: 130 Jahre (120-140)  
 Bestockungsgrad: 1,31

Baumart	Anteil %	Bonität	Vorrat/ha	Zuwachs/ha	Vorrat/fl	Zuwachs/fl
Fichte	81,0	32,0	706,9 fm	0,0 fm	1060,4 fm	0,0 fm
Kiefer	19,0	1,0	90,2 fm	0,9 fm	135,3 fm	1,4 fm
Summe:			797,1 fm	0,9 fm	1195,7 fm	1,4 fm

Haubarkeitsertrag pro Hektar: 801,6 fm

Vorausverjüngung: Bu 60% der Fläche  
 Ta 30% der Fläche

Mischung: einzeln, truppweise  
 Schluss: licht geschlossen - geschlossen

Bu-Verjüngung mit JP-Charakter; e.p. größere, bereits verjüngte Bestandslücke;

**MASSNAHMEN:**

Nutzungsart: Verjüngungsnutzung auf Teilfläche

	Verjg.-Sollfläche	geplante realisierbare Masse
1. ZA	100 % = 1,5 ha	41 % = 493 fm

Bestockungsziel: Bu-Ta-Bestand mit Fi

Verjüngungsziel: Bu 50, Ta 30, Fi 20

Über gesicherter Verjüngung nachrichten; Fehlstellen gem. VZ ergänzen; ältere Bu-Verjüngung durcharbeiten;

Maßnahme	Anzahl	Einheit	BA-Bezug	Sortiment	Aufwand pro Einh.	Ertrag pro Einh.	Netto pro Einh.	Netto gesamt
Endnutzung	437	Festmeter	Fi	Stammholz lang L3b				
Endnutzung	24	Festmeter	Fi	Brennholz				
Endnutzung	29	Festmeter	Ki	Stammholz lang L2a				
Endnutzung	2	Festmeter	Ki	Brennholz				

**Waldort:** Irgendwer, Gemarkung Schiefweg, Bestand Nr. 6

Fläche: 1,10 ha

Massenermittlung: Ertragstafel

**BESTANDSBESCHREIBUNG:**

Bestandsform: Fi-Lb-Bestand  
 Alter: 28 Jahre (25-33)  
 Bestockungsgrad: 1,00

Baumart	Anteil %	Bonität	Vorrat/ha	Zuwachs/ha	Vorrat/fl	Zuwachs/fl
Fichte	95,0	32,0	68,6 fm	10,0 fm	75,5 fm	11,0 fm
Sonstige Lbb.	5,0	2,0	1,8 fm	0,2 fm	2,0 fm	0,2 fm
Summe:			70,4 fm	10,2 fm	77,4 fm	11,2 fm

Mischung: einzeln  
 Schluss: geschlossen

Mehrere Ah, Bu, Ei, sLbb, Ta, Dou;

Überhälter: 30 fm

**MASSNAHMEN:**

Nutzungsart: Jungdurchforstung, 1,0 x

	Massenansatz/ha	Massenansatz/Fläche
1. ZA	10,0 fm	11 fm

Pflegefläche: 1,1 ha

Maßnahme	Anzahl	Einheit	BA-Bezug	Sortiment	Aufwand pro Einh.	Ertrag pro Einh.	Netto pro Einh.	Netto gesamt
Jungdurchforstung	10	Festmeter	Fi	Brennholz				
Endnutzung	24	Festmeter	Ki	Stammholz lang L3b				
Endnutzung	6	Festmeter	Ki	Brennholz				

**Waldort:** Irgendwer, Gemarkung Schiefweg, Bestand Nr. 7

Fläche: 0,70 ha

Massenermittlung: Ertragstafel

**BESTANDSBESCHREIBUNG:**

Bestandsform: Fi-Ta-Er-Bu-Bestand

Alter: 7 Jahre (6-10)

Bestockungsgrad: 0,90

Baumart	Anteil %	Bonität	Vorrat/ha	Zuwachs/ha	Vorrat/fl	Zuwachs/fl
Fichte	60,0	36,0	0,0 fm	0,0 fm	0,0 fm	0,0 fm
Tanne	15,0	1,5	0,0 fm	0,0 fm	0,0 fm	0,0 fm
Erle	15,0	1,0	0,0 fm	0,0 fm	0,0 fm	0,0 fm
Buche	10,0	1,5	0,0 fm	0,0 fm	0,0 fm	0,0 fm
Summe:			0,0 fm	0,0 fm	0,0 fm	0,0 fm

Mischung: einzeln, truppweise  
 Schluss: ältere Partien geschlossen

Mehrere Ei, Bi, Wei, sLbb, Vob, Ki;

Nachhiebsreste : 30 fm                      Überhälter: 40 fm

**MASSNAHMEN:**

Nutzungsart: Jungbestandspflege, 1,0 x

	Massenansatz/ha	Massenansatz/Fläche
1. ZA	0,0 fm	0 fm

Pflegefläche: 0,7 ha

Fehlstellen mit Er ergänzen (im Zaun mit Ta);

Maßnahme	Anzahl	Einheit	BA-Bezug	Sortiment	Aufwand pro Einh.	Ertrag pro Einh.	Netto pro Einh.	Netto gesamt
Endnutzung	24	Festmeter	Fi	Stammholz lang L2b				
Endnutzung	6	Festmeter	Fi	Brennholz				
Endnutzung	32	Festmeter	Ki	Stammholz lang L2b				
Endnutzung	8	Festmeter	Ki	Brennholz				
Jungbestandspflege	0,7	Hektar						

**Waldort:** Irgendwer, Gemarkung Schiefweg, Bestand Nr. 8

Fläche: 0,35 ha

Massenermittlung: Ertragstafel

**BESTANDSBESCHREIBUNG:**

Bestandsform: Fi-Ah-Bestand  
 Alter: 24 Jahre (22-26)  
 Bestockungsgrad: 1,00

Baumart	Anteil %	Bonität	Vorrat/ha	Zuwachs/ha	Vorrat/fl	Zuwachs/fl
Fichte	90,0	36,0	70,6 fm	12,2 fm	24,7 fm	4,3 fm
Ahorn	10,0	1,5	3,6 fm	0,6 fm	1,3 fm	0,2 fm
Summe:			74,2 fm	12,8 fm	26,0 fm	4,5 fm

Mischung: einzeln, truppweise  
 Schluss: geschlossen

Angehende JD, mit mehreren Ta, Ei und einzelnen Bu, Kir, Lä;

**MASSNAHMEN:**

Nutzungsart: Jungdurchforstung, 1,0 x

	Massenansatz/ha	Massenansatz/Fläche
1. ZA	10,0 fm	4 fm

Pflegefläche: 0,4 ha

Geradschaftige Ah sowie Ta begünstigen;

Maßnahme	Anzahl	Einheit	BA-Bezug	Sortiment	Aufwand pro Einh.	Ertrag pro Einh.	Netto pro Einh.	Netto gesamt
Jungdurchforstung	10	Festmeter	Fi	Brennholz				
Endnutzung	2	Festmeter	Ki	Stammholz lang L2a				
Endnutzung	1	Festmeter	Ki	Brennholz				

**Waldort:** Irgendwer, Gemarkung Schiefweg, Bestand Nr. 9

Fläche: 0,263 ha

Massenermittlung: Ertragstafel

**BESTANDSBESCHREIBUNG:**

Bestandsform: Bu-Ta-Fi-Ah-Bestand  
 Alter: 18 Jahre (13-28)  
 Bestockungsgrad: 1,00

Baumart	Anteil %	Bonität	Vorrat/ha	Zuwachs/ha	Vorrat/fl	Zuwachs/fl
Buche	40,0	1,0	12,2 fm	1,7 fm	3,2 fm	0,4 fm
Tanne	30,0	1,5	13,4 fm	0,1 fm	3,5 fm	0,0 fm
Fichte	25,0	36,0	9,0 fm	2,2 fm	2,4 fm	0,6 fm
Ahorn	5,0	1,0	1,2 fm	0,4 fm	0,3 fm	0,1 fm
Summe:			35,8 fm	4,4 fm	9,4 fm	1,2 fm

Mischung: einzeln, truppweise  
 Schluss: geschlossen

Mehrere Dou und einzelne Wei, Vob;

Überhälter: 22 fm

**MASSNAHMEN:**

Nutzungsart: Jungbestandspflege, 1,0 x

	Massenansatz/ha	Massenansatz/Fläche
1. ZA	0,0 fm	0 fm

Pflegefläche: 0,3 ha

Maßnahme	Anzahl	Einheit	BA-Bezug	Sortiment	Aufwand pro Einh.	Ertrag pro Einh.	Netto pro Einh.	Netto gesamt
Endnutzung	19	Festmeter	Ki	Stammholz lang L3a				
Endnutzung	3	Festmeter	Ki	Brennholz				
Jungbestandspflege	0,263	Hektar						

**Waldort:** Irgendwer, Gemarkung Schiefweg, Bestand Nr. 10

Fläche: 0,054 ha

Massenermittlung: Ertragstafel

**BESTANDSBESCHREIBUNG:**

Bestandsform: Fi-Es-Ah-Bestand  
 Alter: 23 Jahre (20-25)  
 Bestockungsgrad: 1,00

Baumart	Anteil %	Bonität	Vorrat/ha	Zuwachs/ha	Vorrat/fl	Zuwachs/fl
Fichte	85,0	36,0	58,5 fm	10,7 fm	3,2 fm	0,6 fm
Esche	10,0	1,0	4,7 fm	0,8 fm	0,3 fm	0,0 fm
Ahorn	5,0	1,0	2,4 fm	0,4 fm	0,1 fm	0,0 fm
Summe:			65,6 fm	11,9 fm	3,5 fm	0,6 fm

Mischung: einzeln, truppweise  
 Schluss: stufig geschlossen

**MASSNAHMEN:**

Nutzungsart: Jungbestandspflege, 1,0 x

	Massenansatz/ha	Massenansatz/Fläche
1. ZA	0,0 fm	0 fm

Pflegefläche: 0,1 ha

Maßnahme	Anzahl	Einheit	BA-Bezug	Sortiment	Aufwand pro Einh.	Ertrag pro Einh.	Netto pro Einh.	Netto gesamt
Jungbestandspflege	0,054	Hektar						
<b>Summe:</b>								

**Waldort:** Irgendwer, Gemarkung Schiefweg, Bestand Nr. 90

Fläche: 0,23 ha

---

**BESTANDSBESCHREIBUNG:**

Nichtholzboden

schwerlastfahrbare Forststraße;

---

**MASSNAHMEN:**

**ZUSAMMENFASSUNG UND ERGEBNISSE**

**Eigentümer:** Franz Irgendwer  
Murmelberg 4, 94065 Waldkirchen  
**Mitgliedsnr.:** 1

**Gesamtvorrat:** **2090 Erntefestmeter ohne Rinde (Efm o.R.)**  
das sind rd. 227 Efm o.R. je ha

**Gesamtzuwachs:** **75 Efm o.R. im Jahr**  
das sind rd. 8,2 Efm o.R. je ha und Jahr

**Verteilung der Vorräte auf Baumarten und Altersklassen (in Efm o.R.)**

Baumart	0-20	21-40	41-60	61-80	81-100	101-120	121-140	141-160	161-180	181-200	Summe
Ahorn		20									20
Buche	3										3
Esche											
Fichte	2	228	572		35		1060				1897
Kiefer					29		135				164
Sonstige Lbb.		2									2
Tanne	4										4
<b>Summen:</b>	<b>9</b>	<b>250</b>	<b>572</b>		<b>64</b>		<b>1195</b>				<b>2090</b>

**Geplante Nutzungen: 958 Efm o.R. in 10 Jahren**  
das sind rd. 10,4 Efm o.R. je ha und Jahr

Gefertigt am: 17.03.2006

Unterschrift:

\_\_\_\_\_  
Uwe Vos  
Öffentlich bestellter und vereidigter Forstsachverständiger  
Sickling 26, 94065 Waldkirchen, Tel. 08581 3959